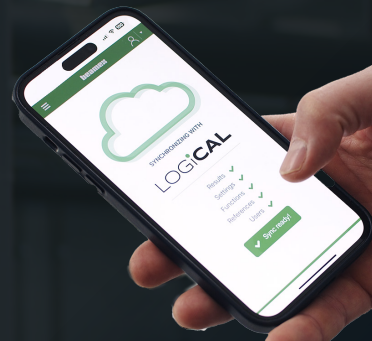




贝美克斯

# 卓越校准 解决方案





# 贝美克斯 校准生态系统

贝美克斯校准生态系统融合先进校准技术与专业知识，帮助流程工业客户实现校准流程的数字化，并充分发挥校准数据的价值。校准生态系统中的每个组成部分，贯穿整个解决方案生命周期为您提供支持，助力实现以数据为基础的业务目标。

## 校准管理

贝美克斯校准管理软件 可帮助您高效管理仪器资产与校准程序，清晰定义——校准什么、何时校准以及如何校准。

您可以对安全存储在校准管理软件中的高质量数字数据进行分析。识别趋势、创建报告、生成校准证书并确保合规性。

## 校准设备

贝美克斯校准设备 将先进功能、卓越易用性与高精度性能相结合，专为严苛工业环境设计。

贝美克斯多功能校验仪基于数十年流程工业应用经验打造，为客户提供成熟可靠的校准解决方案。

## 专家服务和 支持

贝美克斯 拥有经验丰富的全球专家团队，在解决方案从规划到日常运行的整个生命周期内为您提供全面支持。

我们提供校准服务、维修和维护计划，确保您的校验仪在整个使用周期内保持稳定可靠运行。

效率提升

30%

使用校准管理软件

成本节省

50%

通过软件和硬件的结合

成本节省

75%

使用整个生态系统

在线校准成本计算器

只需点击几下，快速估算您可节省的运营成本！



[resources.beamex.com/  
calibration-savings-calculator](https://resources.beamex.com/calibration-savings-calculator)

## 为什么选择 贝美克斯校准生态系统？

### 安全的数据流与数据驱动决策

数据是您最宝贵的资产。我们的技术可在测量现场直接以数字方式采集数据，并确保产品与系统之间的数据安全流转。

### 校准卓越体系

我们协助您建立校准体系，并持续进行分析、优化、管理与执行。

### 多功能校验仪

一台设备即可完成压力、温度和电信号的校准。

### 适用于受监管的行业

满足高监管行业对合规性与质量的严苛要求。

### 引导式校准

通过贝美克斯校验仪或软件提供的预设程序和分步指引，轻松完成现场校准。

### 为可持续发展而设计

我们设计耐用、可扩展且可高度配置的解决方案，以适应不断变化的需求。

我们的宗旨：

# 建设一个多些安全、 少些不确定性的世界

## 体验更好的方法

优化您的校准流程



### 让我们的专家为您提供专业指导！

每家企业需求不同，我们的专家将协助您找到合适的解决方案，并优化流程以提升运营效率。

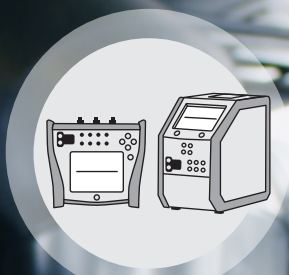
» [beamex.cn/lianxiwomen](http://beamex.cn/lianxiwomen)  
销售热线：4000 888 980



## 贝美克斯 校准生态系统



校准管理



现场校准



实验室校准



服务

# 校准 管理

贝美克斯校准生态系统融合先进校准技术与专业知识，帮助流程工业客户实现校准流程的数字化，并充分发挥校准数据的价值。校准生态系统中的每个组成部分，贯穿整个解决方案生命周期为您提供支持，助力实现以数据为基础的业务目标。

## LOGiCAL

了解更多信息：  
[beamex.cn](http://beamex.cn)



## Beamex LOGiCAL

校准管理软件

Beamex LOGiCAL 是一款现代 SaaS 校准管理平台，可帮助您简化并数字化校准流程。借助 LOGiCAL，您可随时掌握校准对象、时间与方法，从而高效开展校准工作。

LOGiCAL 与 贝美克斯文档校验仪和 Beamex bMobile 校准应用程序无缝连接，使您的校准流程更加一致、精简和可靠。

LOGiCAL 可安全地存储校准结果，并保留完整的校准历史记录，确保数据可追溯。

LOGiCAL 可随时随地访问，是跨多站点团队协作的理想平台。这是提升校准效率、准确性与合规性的高性价比方案。

- 可扩展且具备成本效益
- 提高现场人员的工作体验
- 协作型管理平台
- 云端部署



预约演示：

[BEAMEX.CN](http://BEAMEX.CN)

销售热线：4000 888 980



# CMX

了解更多信息：  
[beamex.cn](http://beamex.cn)



- ▶ 一体化校准解决方案
- ▶ 专为高度监管行业打造，支持符合 21 CFR Part 11 要求
- ▶ 功能完善，支持高级应用
- ▶ 本地部署

## Beamex bMobile

Beamex bMobile 是一款直观的跨平台应用，可在离线环境下引导现场校准并记录结果。可与 Beamex CMX 或 Beamex LOGICAL 校准管理软件配合使用。

在校准过程中，bMobile 提供分步引导，并记录校准结果。

该应用支持离线运行，执行校准任务无需网络连接。

beamex  
bmobile

## Beamex CMX

校准管理软件

Beamex CMX 校准管理软件可安全管理仪器资产，并高效规划与执行校准工作，适用于高度监管行业。

CMX 可逐步引导整个校准流程，包括现场作业，确保结果可追溯、一致且可重复。

所有校准结果（包括不确定度计算）均安全地存储于 CMX 中，形成完整且可追溯的校准历史记录。流程标准化与自动化可降低风险并提升效率。

在制药等高度监管行业中，数据完整性与变更管理至关重要。借助 CMX，您可完整追踪校准数据库中的每一次变更，并满足 21 CFR Part 11 及相关法规对电子记录、电子签名和数据完整性的要求。

CMX 中的可靠、可追溯和可重复利用的校准数据，将成为支持持续改进的重要资产。

## 将 CMX 能力 提升至全新水平

### CMX 分析仪表盘

Beamex CMX 分析仪表盘以直观的可视化方式展示关键校准绩效指标。

### Beamex Business Bridge

一款可配置的标准化集成方案，用于连接 Beamex CMX 与 SAP、IBM Maximo 等维护管理系统。

### 软件服务协议

软件服务协议 (SSA)，确保持续获得最新功能与更新，使软件能够随业务需求持续演进。

# MC6

## 现场 校准

Beamex MC6 系列现场校验仪兼具多功能与高精度，可满足流程工业的多样化校准需求。无论是在普通现场还是在危险区域作业，MC6 系列现场校验仪均提供符合应用需求的型号选择。

### BEAMEX MC6 系列

## 主要功能

- **多功能校验仪：**单台设备即可提供压力、温度和电信号的校准功能。
- **高精度：**通过可溯源、经认证的校准证书，确保测量结果的准确性。
- **人机友好界面：**配备大尺寸触摸屏，支持多语言及多种界面模式。
- **现场通讯器：**内置通讯器（手操器），用于高效维护现场智能仪表。
- **数字化数据流：**文档化校验仪可与贝美克斯软件连接，实现无纸化校准流程。
- **坚固耐用设计：**符合人体工学的 IP65 防护等级结构，适用于苛刻环境。

### BEAMEX MC6 系列通用功能

- 压力测量（内置 / 外置）
- 电压测量和产生
- 电流测量和产生
- 频率测量和产生
- 脉冲计数和产生
- 开关量检测
- 内置 24 VDC 回路电源
- 电阻和 RTD 测量，两个通道
- 电阻和 RTD 模拟
- 热电偶测量，两个通道
- 热电偶模拟
- HART、FOUNDATION Fieldbus 和 Profibus PA 通讯器



## Beamex MC6

先进的现场校验仪和通讯器



## Beamex MC6-Ex

先进的本安型现场校验仪和通讯器



## Beamex MC6-T

多功能温度校验仪和通讯器

Beamex MC6 是一款高精度现场校验仪，支持压力、温度及多种电信号校准。它也是用于现场总线仪表的多总线现场通讯器。

Beamex MC6-Ex 是精准度位列全球前茅的本安型现场校验仪和通讯器之一。通过 ATEX、IECEX 和北美认证，可用于所有危险区域。支持压力、温度及多种电信号校准，并可作为 Fieldbus 仪表的多总线通讯器使用。

Beamex MC6-T 将先进温度干体炉与多功能过程校验仪及通讯技术集成于一体。具备同类温度校验设备难以匹敌的多功能能力，同时支持温度、压力及电信号校准，并提供 Fieldbus 多总线通讯功能。

了解更多信息  
BEAMEX.CN  
销售热线: 4000 888 980



提供多种可选插块

### 客户评价

技术人员现在只需携带一台 Beamex MC6，而不再需要多达 30 台不同设备。

Jason DePalma，美国 Glatt Air Techniques 工程服务主管

使用 Beamex MC6 现场校验仪和通讯器进行现场压力校准后，校准作业时间缩短超过 80%。

Bill Adams，美国 DC Water 过程控制系统专家

过去需要三到四人完成的工作，现在一人即可完成，最多两人。仅一台 Beamex MC6 校验仪，就相当于团队中多配备了一名技术人员。

Kristopher Weifel，美国康奈尔大学 中央能源中心高级仪控技术员

# 相关产品与服务

## 设备服务

校准和维修服务 - 所有仪器 (包括校验仪) 均需定期校准。定期校准对于保持准确性与合规性至关重要。

贝美克斯服务计划 - 维保计划和校准计划 - 涵盖年度校准、维修及多项服务内容。



## 下载中心

贝美克斯网站下载中心提供固件更新、设备资料与软件工具的免费访问。帮助您的贝美克斯解决方案始终保持最新状态与最佳性能。



[www.beamex.com/download-center](http://www.beamex.com/download-center)



## 培训

由贝美克斯校准专家提供的课堂与线上培训, 确保您具备必要技能, 高效使用校准解决方案。



## 专家服务

贝美克斯资深专家团队在解决方案全生命周期内提供支持, 从方案规划到日常运行, 帮助您充分利用校准技术。

贝美克斯服务与支持门户可便捷申请校准与维修服务, 并获取专家技术支持。



## 现场通讯器

MC6系列校验仪内置多总线现场通讯模块, 支持HART、FOUNDATION Fieldbus 与 Profibus PA 协议, 用于智能仪表的校准、配置与调试。三种协议可在同一设备中同时启用。



了解更多信息  
BEAMEX.CN  
销售热线: 4000 888 980



# 校准泵

Beamex 手动校准泵可用于产生压力和真空。高精度容积控制可实现精细压力调节。



**Beamex PGM 校准泵**  
0 ... 20 bar /  
0 ... 300 psi



**Beamex PGC 校准泵**  
-0.95 ... 35 bar /  
-13.7 ... 510 psi



**Beamex PGHH 校准泵**  
0 ... 700 bar /  
0 ... 10,000 psi



**Beamex PGL 校准泵**  
-400 ... 400 mbar / -160 ... 160 iwc



**Beamex PGPH 校准泵**  
-0.95 ... 140 bar / -13.7 ... 2000 psi



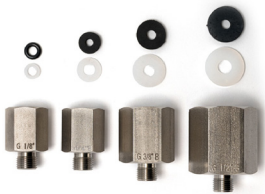
## Beamex ePG 电动压力泵

Beamex ePG 是一款便携式、电池供电的电动压力泵与控制器，适用于工业压力校准应用，量程范围为 -0.85 至 20 bar (-12.4 至 300 psi)。它能轻松生成压力或真空，并可与现有任意压力校验仪配合使用。

[SHOP.BEAMEX.COM](https://shop.beamex.com)



# 主要配件



**压力接头**  
Bx G1/8" 公头 (用于 40 bar 软管)、Bx 1215 公头 (用于 630 bar 软管)、压力接头套件和管接头。



**压力软管**  
40 bar / 600 psi 压力 T 形软管套件 1.5 m (5 ft)，带有 NPT 接头和密封件。软管所有端部都有 Bx G1/8" 内螺纹。



**测试线**  
测试引线 (黑色和红色)，两端带有可堆叠的 4 mm 香蕉形公插头，线缆长度 1 米 (3 英尺)



**用于 MC6-T 的插块**  
可更换插块，配备不同孔径，适用于校准各种直径的温度传感器。



## 外置压力模块

Beamex EXT 系列外置压力模块显著提升系统配置灵活性，使单台校验仪即可胜任更广泛的压力校准任务。我们提供不同的外置压力模块，从真空到 1000 bar (14500 psi)。

# 智能温度传感器



**Beamex RPRT**  
高精度参考传感器  
温度范围高达 660 °C (1220 °F)。



**Beamex IPRT**  
工业用参考传感器  
温度范围 -45 ... 300 °C (-49 ... 572 °F)。



**Beamex SIRT**  
工业短支型参考传感器  
使用 Beamex MC6-T 150 干体炉校准短支卫生型传感器时，SIRT-155 可作为短支参考传感器使用



## 实验室 校准

Beamex CENTRICAL 台架校准解决方案是您所有实验室校准工作的集中处理平台。这种标准化但可配置的解决方案易于使用、用途广泛且符合人体工程学。Beamex CENTRICAL 凝聚了数十年为流程工业提供世界级解决方案的深厚经验。



## 模块化的灵活性



CENTRICAL 采用模块化设计, 灵活多变, 可根据您的需求轻松配置, 并支持按需添加或更换模块。

### 可选模块包括:

- MC6-WS 实验室校验仪
- 自动和手动压力生成模块
- 压力测量模块
- 主电源 (AC) 电源
- 直流电源
- 万用表
- 焊接工作台
- 示波器
- 函数发生器
- 以及其他相关模块

## 让我们设计您梦想的实验室!

我们的实验室校准专家可提供专业建议, 并协助您制定与实施适合的解决方案。

» [www.beamex.cn/lianxiwomen](http://www.beamex.cn/lianxiwomen)

销售热线: 4000 888 980



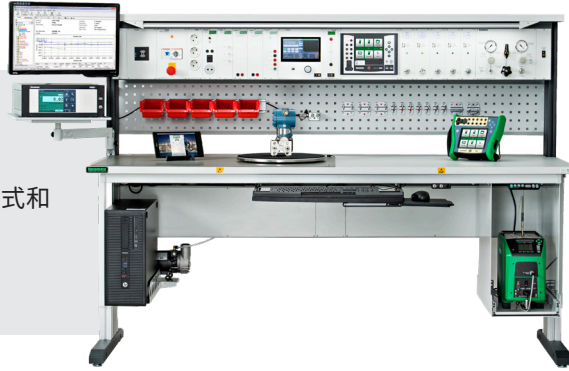
# 选择适合您的方案

# CENTRICAL



## CENTRICAL 校准工作台

Beamex CENTRICAL 校准测试台提供直列式和转角式两种配置。



## CENTRICAL 推车

Beamex CENTRICAL 推车配有轮子、可调节置物架和带锁抽屉方便存放物品。



## CENTRICAL 桌上机型

如果现场已有操作台，Beamex CENTRICAL 桌上机型是便捷选择。



## 全面受益于 数字化工作流程

### Beamex MC6-WS

Beamex MC6-WS 高级实验室校验仪和通讯器是 CENTRICAL 实验室校准解决方案的核心。

它是一款可与 Beamex 校准管理软件连接的文档化校验仪，可实现全数字化校准数据流。

### 管理校准对象、方式和时间

通过贝美克斯校准管理软件，可统一管理校准对象、方式和时间，并按预设流程使用 MC6-WS 执行校准，支持全自动运行。



## 为什么选择 CENTRICAL?

- 模块化设计
- 人体工学设计
- 易于配置
- 具备静电放电 (ESD) 防护
- 出厂已完成校准

## BEAMEX POC8

Beamex POC8 是一款高精度自动压力控制器，提供从真空到 210 bar (3045 psi) 的可调节输出。

POC8 可集成至 Beamex CENTRICAL 实验室校准解决方案，或作为便携式桌面设备使用。



## 相关服务

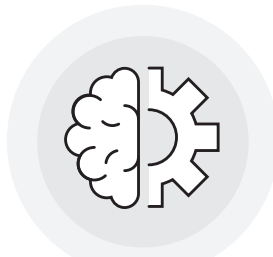
- 校准和维修服务
- 支持门户网站
- 维保计划
- 培训和支持
- 服务门户网站
- 固件更新





# 校准解决方案服务

贝美克斯资深专家团队在解决方案全生命周期内为您提供支持，从方案规划到日常运行，帮助您充分发挥校准技术的价值。我们的专业能力建立在对法规要求与行业最佳实践的深入理解之上，并协助您持续优化校准体系。



专家服务



培训



支持

## 客户评价

在我们看来，贝美克斯解决方案以极具竞争力的价格提供了非常全面的组合。他们在客户支持方面的专业度和深度令人印象深刻，尤其是在技术支持方面。

Matthew Lewis , OCU Hornbill 项目经理



这是一次非常成功的合作过程。双方始终保持开放、坦诚的沟通和协作方式，这无疑帮助我们向管理层充分展示了贝美克斯解决方案的真实价值。

Andy Barnwell, 英国国家电网资产管理负责人



# 解决方案 实施与导入

贝美克斯专家团队基于成熟的导入方法，在解决方案全生命周期内提供支持，从系统引入到日常运行，确保项目顺利落地并持续发挥价值。

我们为 CMX 与 LOGICAL 提供完整的交付与应用实施服务。基础导入流程包括：系统介绍、方案设计、数据迁移、用户培训以及强化支持。

我们与您的团队密切合作，确保充分发挥贝美克斯校准技术的价值。

系统介绍

方案设计

数据迁移

用户培训

强化支持

小时数

天数

周数

## 咨询专家

关于导入实施：

[RESOURCES.BEAMEX.COM/  
EXPERT-REQUEST](https://resources.beamex.com/expert-request)



## 在线内容、 培训与学习资源

贝美克斯资源中心汇集丰富的学习与技术资料，包括专业视频及各类实用资源。

- 关于校准基础、软件应用、温度和压力等主题的电子书。
- 压力和温度校准在线学习课程
- 涵盖校准各领域的视频、博客和白皮书，助您深入理解校准技术与实践。

资源中心：  
[BEAMEX.CN](https://BEAMEX.CN)



## 培训

由贝美克斯校准专家提供的课堂与线上培训，确保您具备必要技能，高效使用校准解决方案。

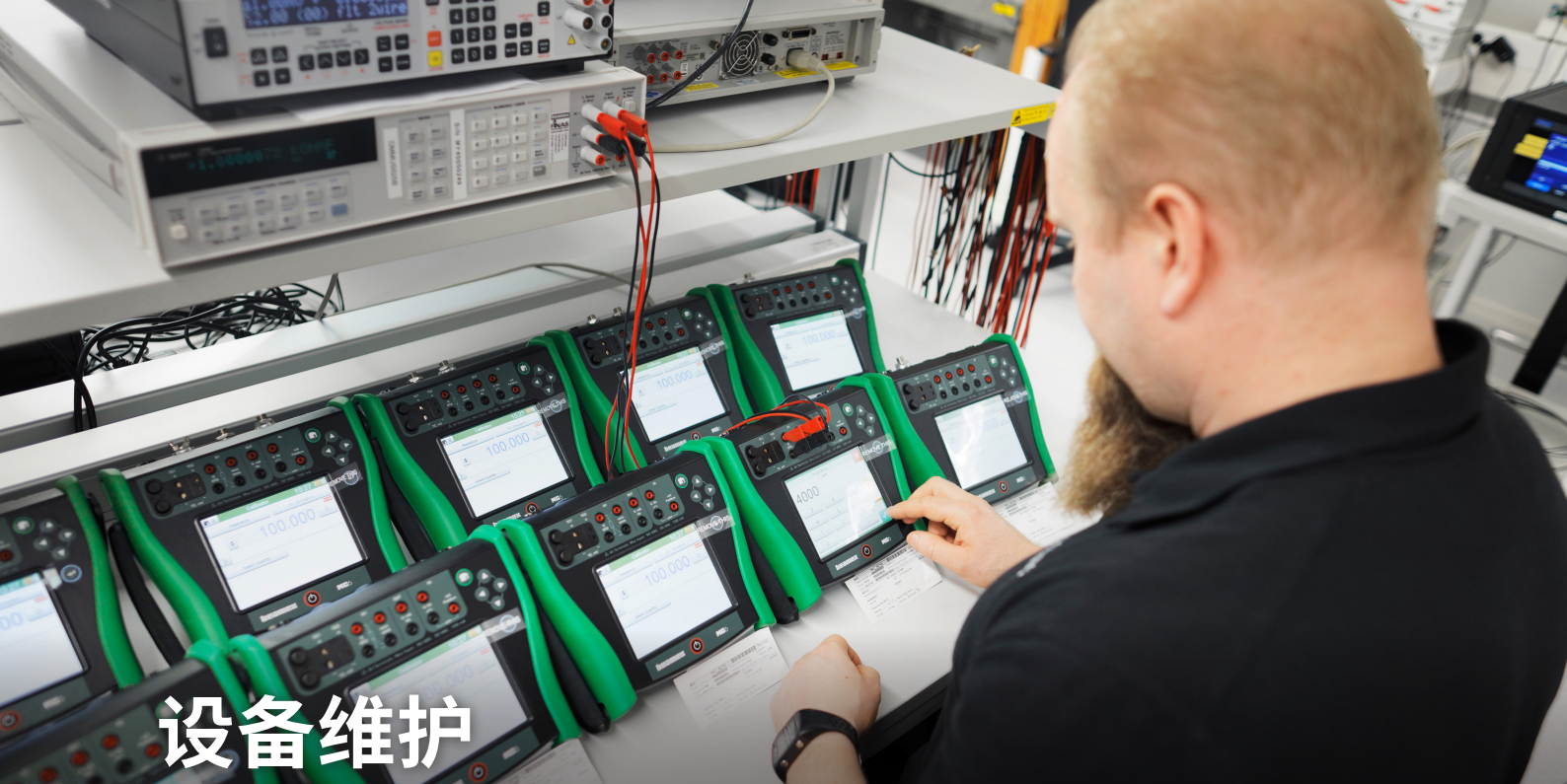


## 支持服务

我们的专业团队随时为您提供每一步支持。贝美克斯支持门户是全球客户随时随地获取帮助的最快捷方式。

» [support.beamex.com](https://support.beamex.com)





# 设备维护

我们提供校准服务、维修和维护计划，帮助您的校准设备在整个生命周期内保持最佳运行状态。

## 校准和维修服务

包括校验仪在内的所有仪器都需要定期校准。定期校准对于保持准确性与合规性至关重要。

若您的工厂遵循 ISO 9001、ISO 17025、ISO 14001、FDA/GMP/GxP 等质量体系，或需向客户提供测量可追溯证明，则必须具备可追溯且经认证的校准证书。

## 服务计划

使用贝美克斯服务计划维护和保护您的设备。贝美克斯服务计划涵盖年度校准、维修及多项增值服务。

贝美克斯维保计划和贝美克斯校准计划	贝美克斯维保计划	贝美克斯校准计划
年度认证校准	X	X
往返贝美克斯工厂的免费运输	X	X
优先服务，加快周转时间	X	X
即使发生意外损坏，亦提供免费维修	X	-
更换易损件	X	-
年度校准到期提醒邮件	X	X
固件及设备描述文件更新	X	X
免费技术支持	X	X

若不需要贝美克斯维保计划提供的附加服务，或您的设备不适用维保计划，校准计划是合适的选择。



## 服务门户网站

贝美克斯服务门户网站是一个便捷入口，可用于申请校准与维修。

服务门户网站：  
**SERVICES.BEAMEX.COM**



## 贝美克斯全球网络

贝美克斯在全球 90 多个国家 / 地区提供产品和服务。

我们在全球开展业务，在 12 个地点设有自有办事处，并拥有覆盖全球的授权分销网络。

### 联系我们!

查看全球联系方式:

» [beamex.cn/](http://beamex.cn/)  
[beamex-quanqiu](http://beamex-quanqiu.com)  
-销售热线: 4000 888 980

## 贝美克斯 - 自1975年起专注校准技术

贝美克斯总部位于芬兰皮耶塔尔萨里 (Pietarsaari)，凭借50多年的行业经验，已成为全球校准技术与专业服务的领导者。我们始终处于校准数字化与标准化发展的前沿。我们在解决方案全生命周期内为您提供支持，满足业务需求。



## 在线商店

选购适用于贝美克斯产品的泵、附件和备件。下一个工作日发货。



[SHOP.BEAMEX.COM](http://SHOP.BEAMEX.COM)



由我们的专家  
为您提供专业指导!

每家企业需求不同，我们的专家将协助您找到合适的解决方案，并优化流程以提升运营效率。

我们在全球 90 多个国家 / 地区开展业务，并提供多语言服务。联系我们!

» [beamex.cn/lianxiwomen](http://beamex.cn/lianxiwomen)  
销售热线: 4000 888 980





在线校准

## 以更高效的方式分析 并优化您的运营

校准流程成本计算器基于您的实际业务环境,并结合全球贝美克斯客户的应用经验,评估通过流程优化与数字化转型所带来的潜在运营支出节省空间。

除运营成本节省外,校准流程转型还可带来更多收益:

- 降低人为错误风险
- 提升校准数据的质量和完整性
- 增强审计就绪性和合规保障
- 最大限度减少停机时间
- 提升员工安全和健康

# 成本计算器

点击几下即可估算可节省的运营成本!

### 如何使用校准流程成本计算器

访问 [beamex.com](http://beamex.com), 点击免费的校准流程成本计算器链接。填写表单并回答有关当前校准流程的问题,涵盖规划、工单生成、执行与文档记录等环节。

如需专家协助回答问题,请提交专家申请,我们将与您联系。

### 接下来将发生什么?

完成问答后,系统将显示您在 1 年和 5 年内的潜在节省。您还将收到包含详细分析信息的电子邮件摘要。

共同释放校准流程的全部节省潜力。您的企业也可以加入众多通过贝美克斯成功实现校准流程转型的领先企业行列。

“

实施 Beamex CMX 软件与 MC6 校验仪建立数字化校准流程,可节省约 65%-75% 的人工时间,并显著降低人为错误。

Kevin, 美国水和废水设施仪器主管



立即试用成本计算器:

[resources.beamex.com/  
calibration-savings-calculator](https://resources.beamex.com/calibration-savings-calculator)

联系我们

官网: [www.beamex.cn](http://www.beamex.cn)

邮箱: [china@beamex.com](mailto:china@beamex.com)

电话: 4000 888 980



微信公众号

beamex